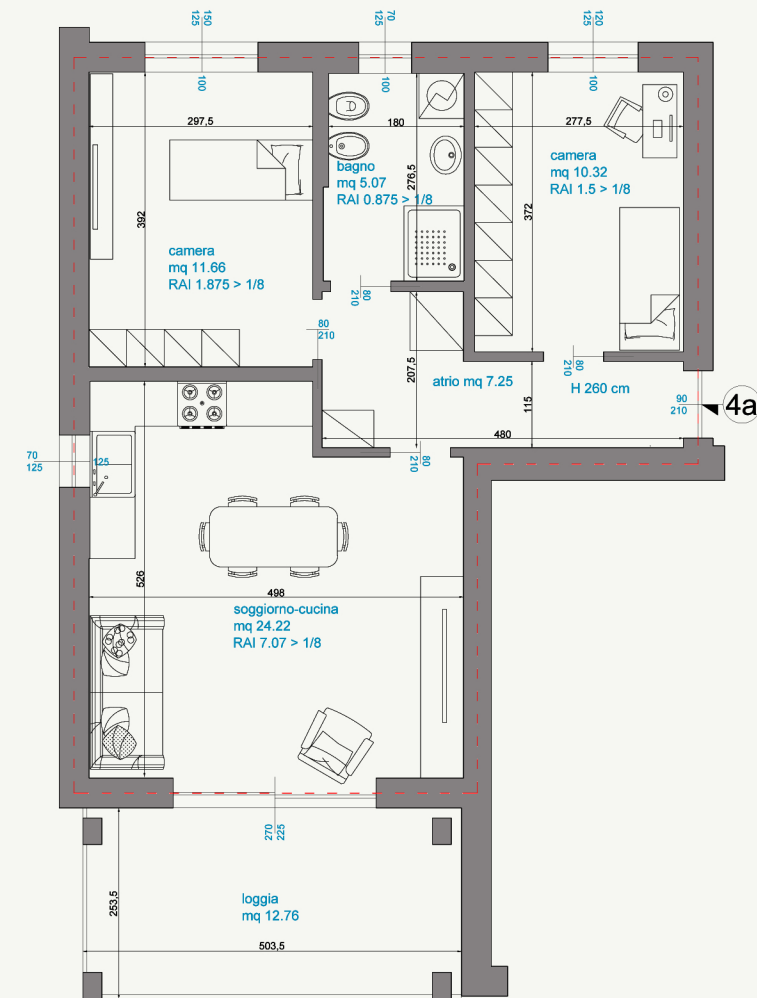
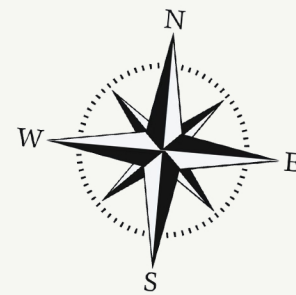


PLANIMETRIA APPARTAMENTO N. 4A - SCALA 1:100



PIANO PRIMO

APPARTAMENTO N. 4A

SUPERFICIE COMMERCIALE APPARTAMENTO MQ 68.63
 SUPERFICIE NETTA APPARTAMENTO MQ 58.52
 SUPERFICIE LOGGIA MQ 12.76

SCV TOTALE MQ 73.10

* Criteri per la determinazione delle SCV:
 - Mezzeria del muro
 - Loggiati Coeff. 0.35



STUDIO ARCHITETTO
 LORENZO D'ADDA

Architettura rendering consulenze

Via G. Carducci n. 111 - 25014 Castenedolo BS
 M 340/5638097
 @ architettodadda@yahoo.it
 PEC lorenzo.dadda@archiworldpec.it

Committente
 PANORAMIK SRL
 CONDOMINIO
 SUPERPANORAMICO

ATR 7 - CORTENO GOLGI BS
 OGGETTO: SCHEDA APPARTAMENTO N.

4A