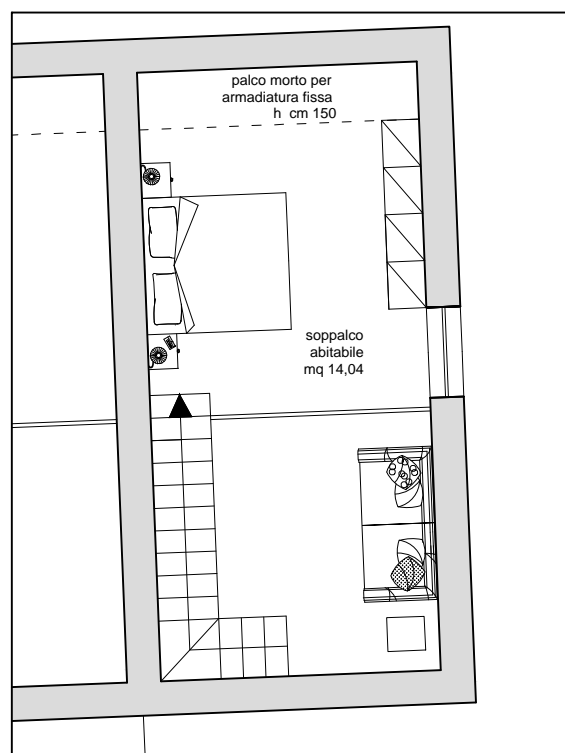
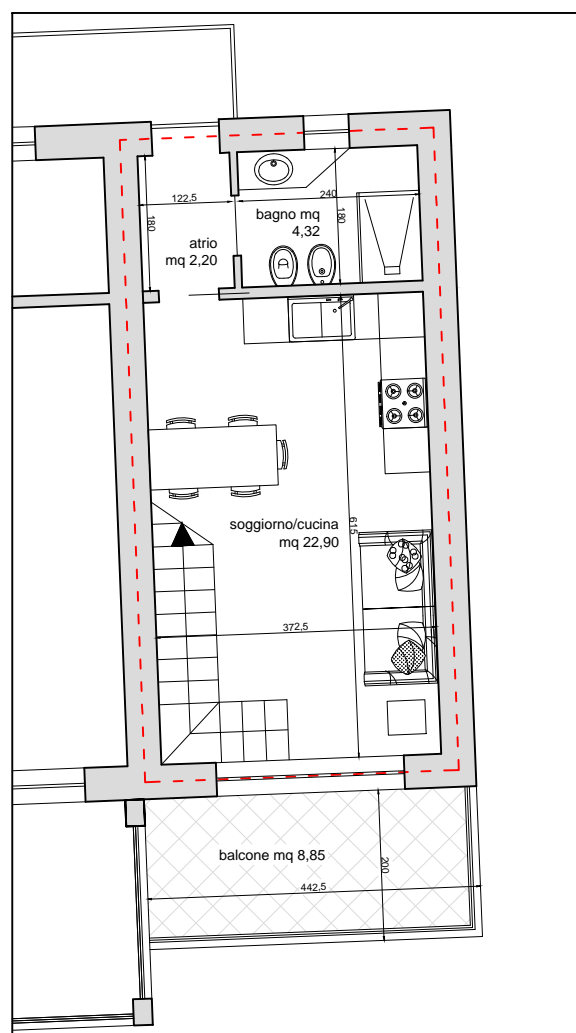


PLANIMETRIA APPARTAMENTO N. 19 - SCALA 1:100



APPARTAMENTO N. 19

- SUPERFICIE COMMERCIALE APPARTAMENTO P2 MQ 35,69
- SUPERFICIE NETTA APPARTAMENTO P2 MQ 29,42
- SUPERFICIE BALCONE MQ 8,85
- SUPERFICIE ABITABILE SOPPALCO MQ 14,04
- SCV TOTALE MQ 45,39

* Criteri per la determinazione delle SCV:

- Mezzeria del muro
- Balconi Coeff. 0.30
- Soppalchi Coeff. 0.50
- Giardino Coeff. 0.10



STUDIO ARCHITETTO
LORENZO D'ADDA

Architettura rendering consulenze

Via G. Carducci n. 111 - 25014 Castenedolo BS
M 340/5638097
@ architettodadda@yahoo.it
PEC lorenzo.dadda@archiworldpec.it

Committente
DELBONO IMMOBILIARE
CONDOMINIO
SUPERPANORAMICO

COPARTO N. 1 CORTENO GOLGI BS
OGGETTO: SCHEDA APPARTAMENTO N.